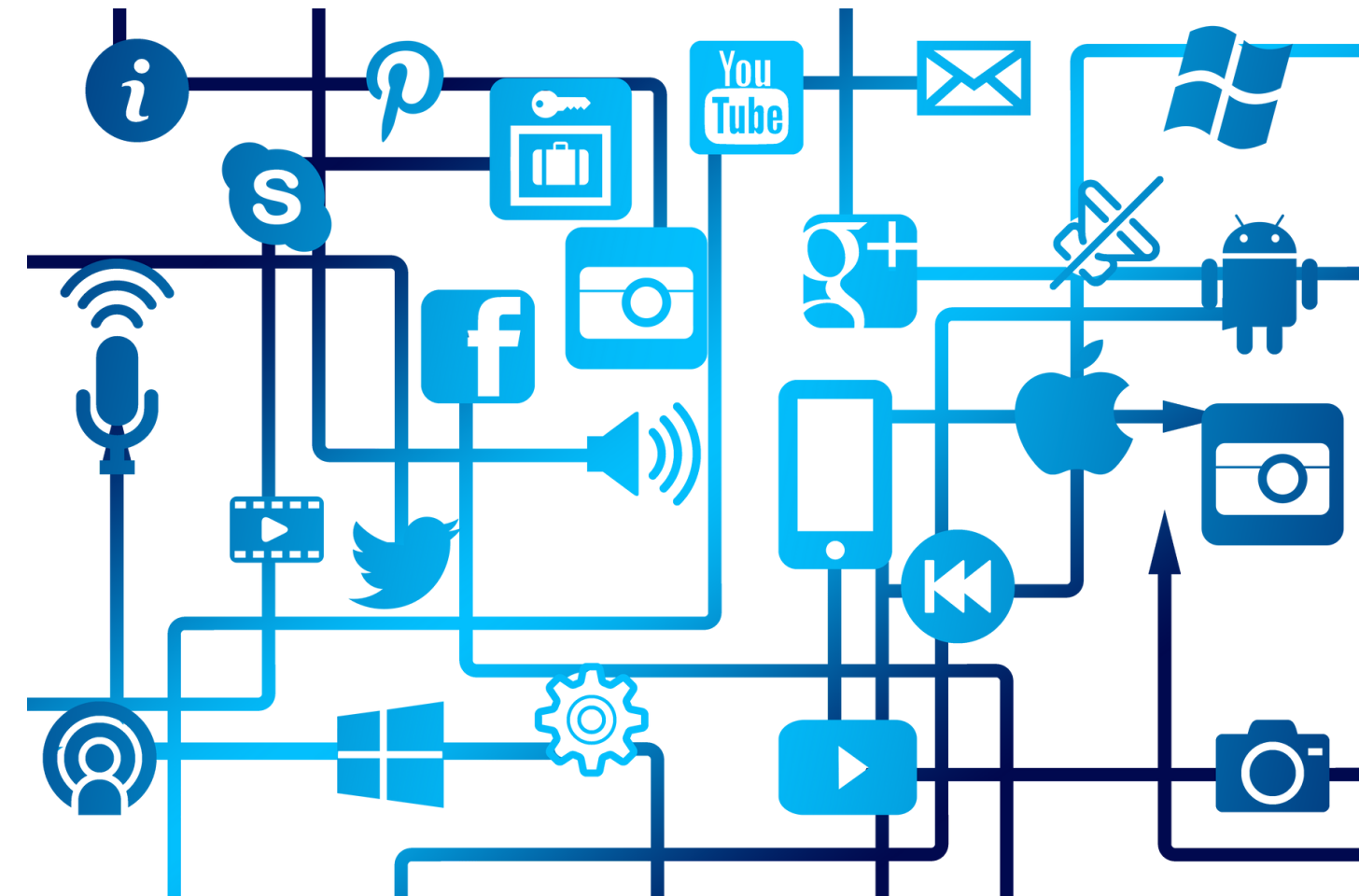


Sendersuchlauf Samsung

KONTAKT

05372 6930 351
info@kufnet.at



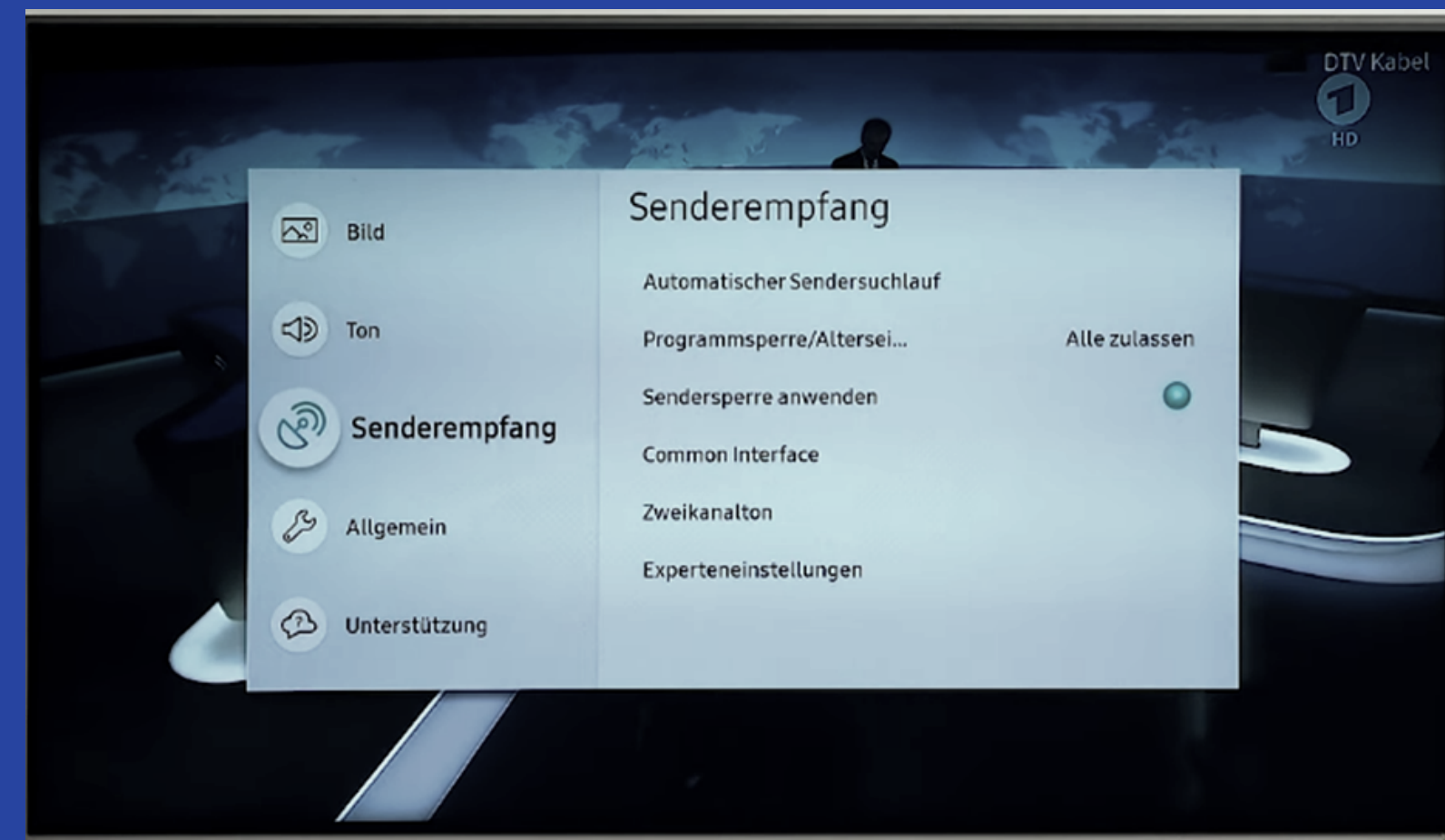
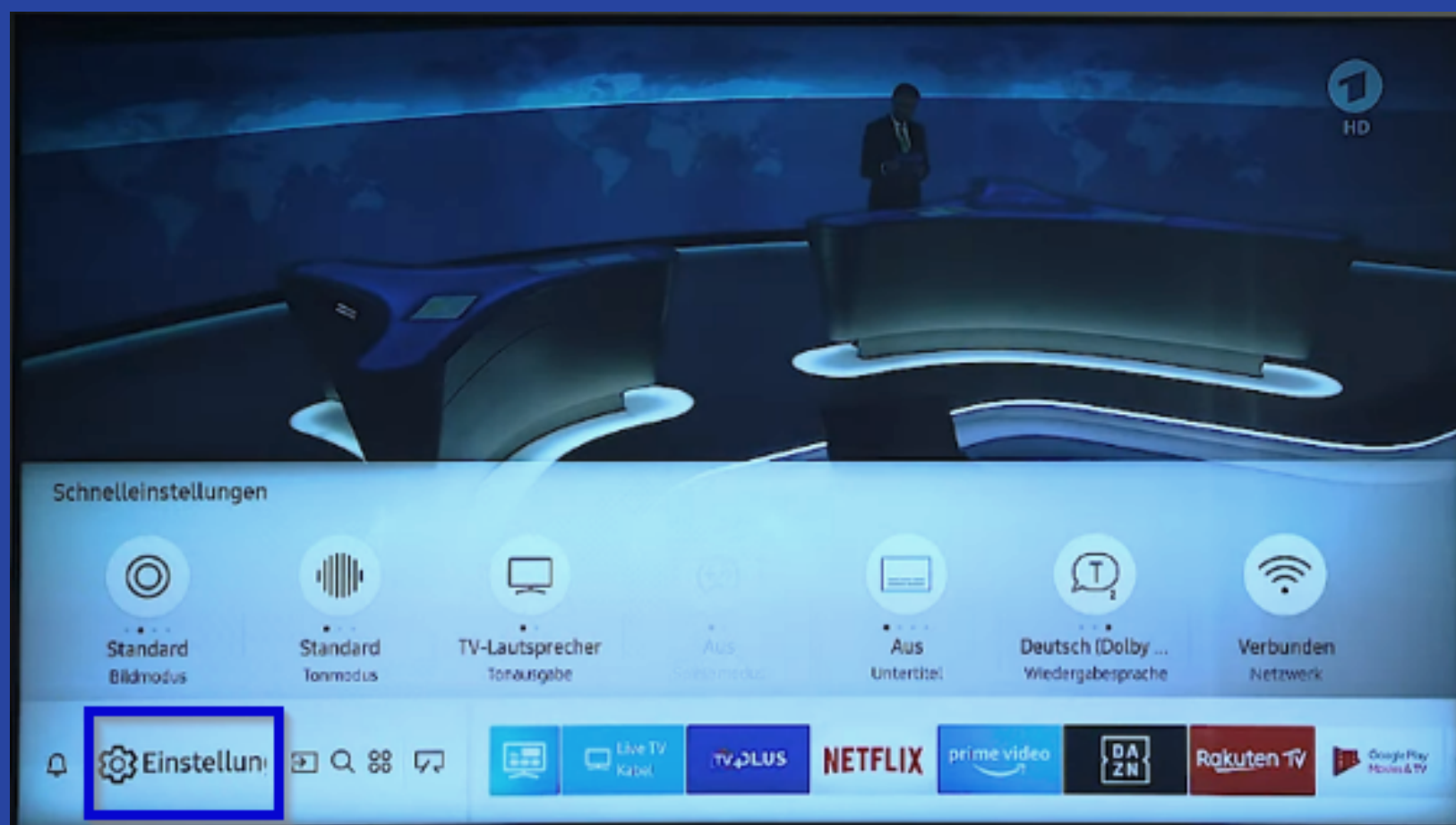
Schritt 1

Drücken Sie die Taste
"Menü" auf Ihrer
Fernbedienung.



Schritt 2

Navigieren Sie links auf
den Reiter
"Senderempfang".



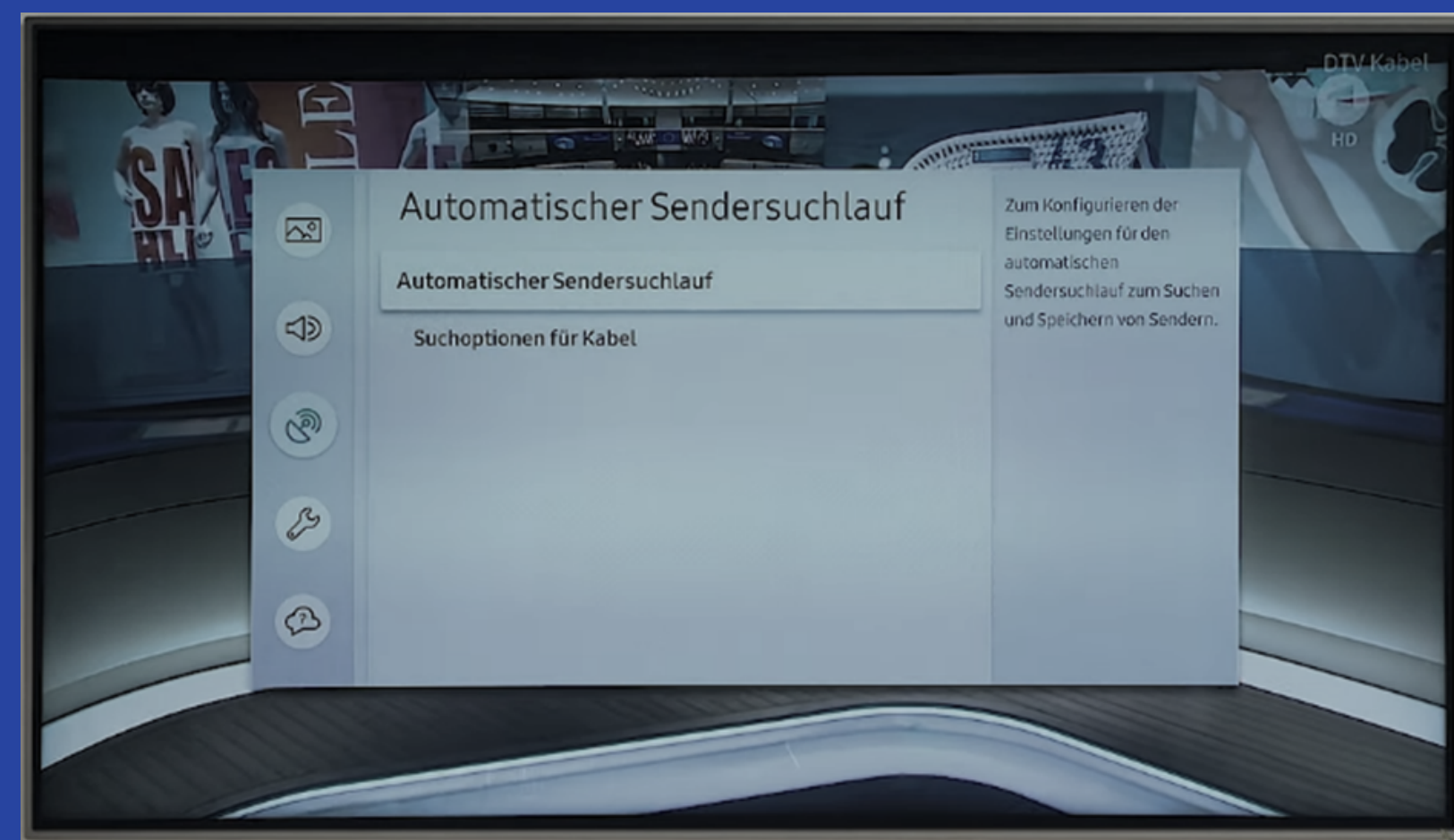
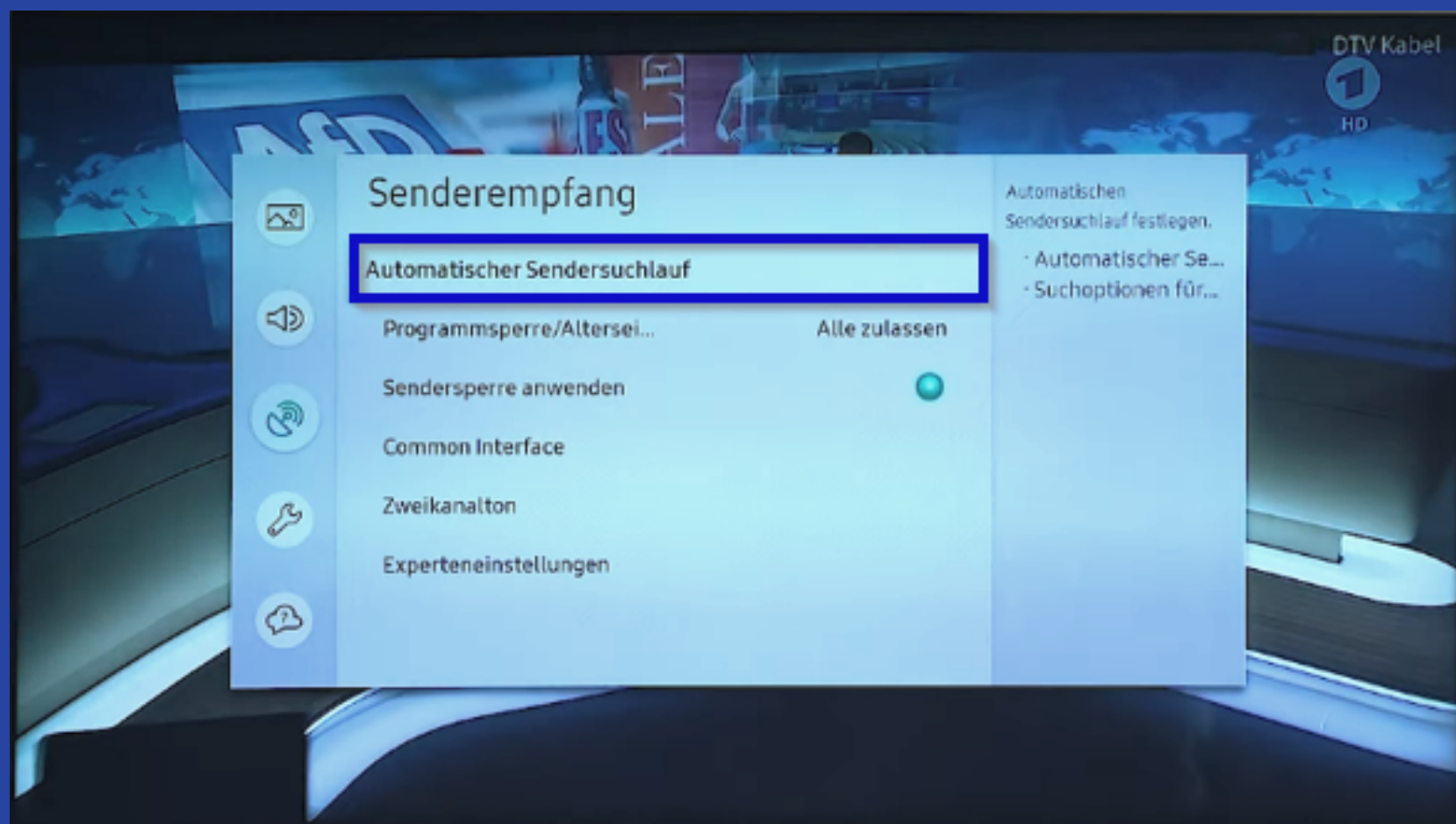
Schritt 3

Wählen Sie
"Automatischer
Sendersuchlauf" aus.



Schritt 4

Wählen Sie erneut
"Automatischer
Sendersuchlauf" aus.



Schritt 5

Drücken Sie auf "Start".



Schritt 6

Wählen Sie die unten angeführten Einstellungen aus und drücken Sie auf "Scan".

